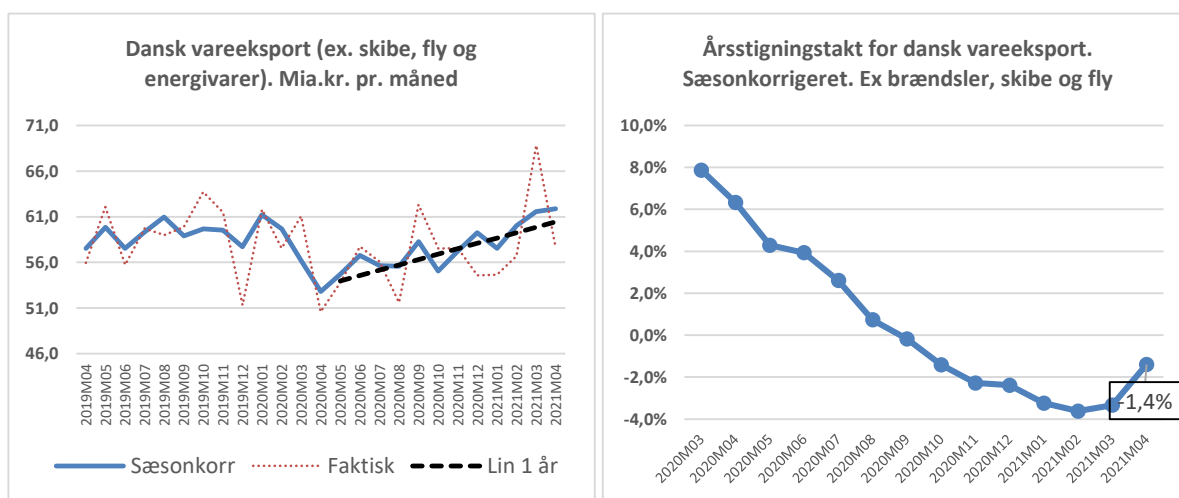


PRESSEMEDDELELSE

Vareeksporten eksklusive skibe, fly og brændsler steg 0,5 pct. i april 2021. Årstignings-takten steg til -1,4 pct.

I april 2021 steg vareeksporten, som krydser dansk grænse, eksklusiv energivarer, skibe og fly 0,5 pct. i forhold til marts, viser den seneste sæsonkorrigerede opgørelse af Udenrigshandelsstatistikken fra Danmarks Statistik. Årstigningstakten, dvs. den sæsonkorrigerede vækst de seneste 12 måneder i forhold til 12 måneder forud, steg til -1,4 pct. fra -3,2 pct. i forrige måned. De seneste tre måneder er den sæsonkorrigerede vareeksport eksklusiv brændsler, skibe og fly steget 5,4 pct. i forhold til tre måneder forud.



Væksten i april på 0,5 pct. kan især henføres til markant højere vareeksport til USA og til dels også til Storbritannien i forhold til marts. I modsat retning trak lavere vareeksport til Kina og Tyskland i april i forhold til marts. På årsbasis, dvs. de seneste 12 måneder i forhold til 12 måneder forud, er vareeksporten især øget til Nederlandene, som dog også fungerer som transit til andre lande, og til Kina, mens vareeksporten til USA og Tyskland fortsat er relativ lav.

Vareeksporten, eksklusiv skibe, fly og brændsel, sæsonkorrigeret, mia.kr. og pct.

2021M04	Mia.kr.	1 mnd	3 mnd	6 mnd	12 mnd	År-t-dato *
LANDE I ALT	61,9	0,5%	5,4%	6,4%	-1,4%	2,9%
EU-27 (uden Storbritannien)	30,9	-5,4%	7,6%	5,2%	0,7%	6,7%
Verden udenfor EU	31,0	7,2%	3,2%	7,7%	-3,5%	-1,0%
BRIIKS	5,0	-16,1%	6,7%	12,2%	5,3%	10,1%
Tyskland	8,1	-10,4%	2,5%	10,8%	-6,6%	3,2%
Sverige	5,8	-0,3%	10,2%	9,8%	3,1%	14,1%
Nederlandene	2,9	-3,5%	5,6%	-22,0%	15,4%	-6,3%
Frankrig	2,1	-10,5%	-0,8%	4,3%	4,0%	13,7%
Norge	3,8	3,4%	3,4%	2,5%	-1,0%	1,5%
Storbritannien	3,8	15,6%	-1,2%	27,6%	-3,1%	16,8%
USA	8,1	76,3%	3,5%	-4,1%	-13,6%	-22,1%
Kina	3,2	-27,8%	7,1%	14,3%	9,2%	9,9%
Rusland	0,6	-8,5%	14,0%	10,3%	0,9%	16,5%

* Faktiske, ikke-sæsonkorrigerede tal. Kilde: DST. 9. juni 2021. UHV1, UHV2 og UHV3.

Det bemærkes, at opgørelsen i Udenrigshandlen for varer adskiller sig opgørelsen i betalingsbalancen, hvor der for april er konstateret et fald på 2 pct. for den del af vareeksporten, som krydser dansk grænse. Yderligere oplysninger kan fås ved henvendelse til cheføkonom Jacob Warburg på tlf. 33921214/25267569 eller jacwar@um.dk