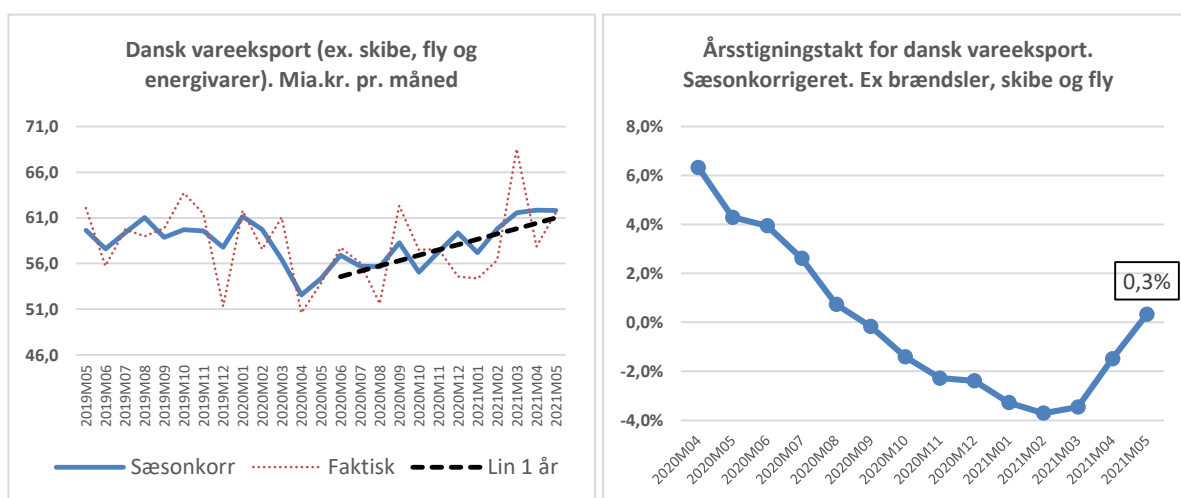


PRESSEMEDDELELSE

Vareeksporten eksklusiv skibe, fly og brændsler faldt 0,1 pct. i maj 2021. Årsstignings-takten steg til -0,3 pct.

I maj 2021 faldt den del af vareeksporten, som krydser dansk grænse, eksklusiv energivarer, skibe og fly, 0,1 pct. i forhold til april, viser den seneste sæsonkorrigerede opgørelse af Udenrigshandelsstatistikken fra Danmarks Statistik. Årsstigningstakten, dvs. den sæsonkorrigerede vækst de seneste 12 måneder i forhold til 12 måneder forud, steg til -0,3 pct. fra -1,4 pct. i forrige måned. De seneste tre måneder er den sæsonkorrigerede vareeksport eksklusiv brændsler, skibe og fly steget 5,0 pct. i forhold til tre måneder forud.



Den stort set uændrede vareeksport i maj i forhold til april dækker over blandt andet en betydelig vækst til Kina og Frankrig og et markant fald til USA i maj måned. Også år-til-dato i forhold til samme periode sidste år er vareeksporten til USA faldt markant, men steget til de fleste andre store danske eksportmarkeder, herunder især til Storbritannien, Sverige, Kina og Frankrig.

Vareeksporten, eksklusiv skibe, fly og brændsel, sæsonkorrigeret, mia.kr. og pct.

2021M05	Mia.kr.	1 mnd	3 mnd	6 mnd	12 mnd	År-t-dato *
LANDE I ALT	61,8	-0,1%	5,0%	6,7%	0,3%	4,9%
EU-27 (uden Storbritannien)	31,1	0,3%	5,3%	5,2%	2,1%	7,5%
Verden udenfor EU	30,7	-0,5%	4,8%	8,4%	-1,5%	2,4%
BRIIKS	5,7	14,5%	-0,8%	13,4%	7,9%	13,1%
Tyskland	8,6	2,2%	9,0%	5,5%	-2,8%	6,4%
Sverige	6,1	2,4%	7,3%	11,6%	5,4%	15,7%
Nederlandene	3,0	3,8%	4,3%	-12,5%	3,6%	-14,0%
Frankrig	2,3	8,2%	3,7%	4,7%	5,4%	13,8%
Norge	3,7	-1,4%	3,4%	2,8%	0,7%	2,8%
Storbritannien	3,8	-2,4%	3,1%	30,0%	3,9%	23,7%
USA	7,2	-9,9%	19,5%	0,8%	-12,5%	-15,4%
Kina	3,9	22,5%	-3,8%	15,2%	12,5%	15,1%
Rusland	0,7	8,6%	11,2%	17,0%	2,5%	17,2%

* Faktiske, ikke-sæsonkorrigerede tal. Kilde: DST. 9. juni 2021. UHV1, UHV2 og UHV3.

Det bemærkes, at opgørelsen i Udenrigshandlen for varer adskiller sig fra opgørelsen i betalingsbalancen, hvor der for maj er konstateret en stigning på 0,0 pct. for den del af vareeksporten, som krydser dansk grænse og en stigning på 0,7 pct. for den samlede vareeksport. Yderligere oplysninger kan fås ved henvendelse til cheføkonom Jacob Warburg på tlf. 33921214/25267569 eller jacwar@um.dk