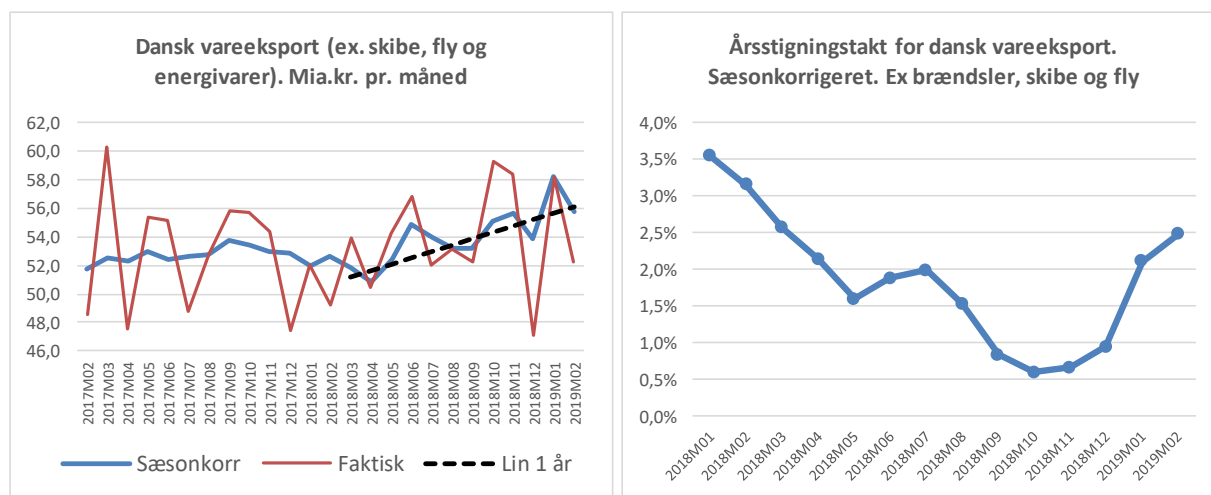


PRESSEMEDDELELSE

Vareeksporten faldt 4,2 pct. i februar. Årstigningstakten steg til 2,5 pct.

Vareeksporten eksklusiv energivarer, skibe og fly faldt 4,2 pct. i februar 2019 i forhold til januar, viser den seneste sæsonkorrigerede opgørelse fra Danmarks Statistik. Faldet skal dog ses på baggrund af en relativ høj eksport i januar, så væksten i årets første to måneder i forhold til samme periode i 2018 har været 9,1 pct. Årstigningstakten, dvs. væksten de seneste 12 måneder i forhold til 12 måneder forud, steg til 2,5 pct. fra forrige måneds årsvækst på 2,1 pct.



Faldet i februar i forhold til januar skyldes især mindre eksport til **USA** af lægemidler og kemikalier og til **Norge** af især næringsmidler – i begge tilfælde dog som følge af relativt høje eksportniveauer måneden før. Således er vareeksporten i årets første to måneder 25 pct. højere til USA end i samme periode i 2018, og til Norge 8 pct. højere. Højest vækst år-til-dato har dog været til Nederlandene med 46 pct., hvilket til dels afspejler eksport til 3. lande via Rotterdam. Samlet set har det især været lægemidler og kemiske produkter, med en vækst på 6,5 pct., som har trukket eksporten i årets første to måneder.

Vareeksporten, eksklusiv skibe, fly og brændsel, sæsonkorrigeret, mia.kr. og pct.

2019M02	Mia.kr.	1 mnd	3 mnd	6 mnd	12 mnd	År-t-dato
LANDE I ALT	55,8	-4,2%	2,5%	4,7%	2,5%	9,1%
EU	32,6	-2,5%	2,6%	2,6%	0,8%	5,7%
Verden udenfor EU	23,2	-6,5%	2,2%	7,8%	4,9%	14,2%
BRIIKS	4,4	0,7%	0,0%	18,5%	-1,4%	15,7%
Tyskland	8,2	0,0%	2,4%	-10,6%	3,0%	2,1%
Sverige	5,3	-1,9%	-0,2%	1,0%	0,8%	2,2%
Storbritannien	3,5	0,5%	7,4%	0,5%	-17,6%	1,9%
Nederlandene	3,2	7,4%	31,4%	23,0%	20,0%	46,4%
Frankrig	2,1	-1,2%	-2,1%	2,9%	5,1%	1,4%
Norge	3,3	-11,5%	0,5%	-3,2%	4,5%	7,8%
USA	5,0	-10,4%	6,9%	19,3%	16,0%	25,5%
Kina	2,8	1,7%	1,6%	22,5%	-0,4%	22,4%
Rusland	0,6	-15,6%	14,7%	9,0%	1,4%	16,9%

Kilde: Danmarks Statistik. 9. april 2019

Yderligere oplysninger kan fås ved henvendelse til cheføkonom Jacob Warburg på tlf. 33921214/25267569 eller jacwar@um.dk